



Hygienekonzept des SC Amrichshausen für den Spielbetrieb

Allgemeine Grundsätze aus dem Hygienekonzept für den Amateurfußball in Baden-Württemberg

Der Schutz der Gesundheit steht über allem und öffentlich-rechtliche Vorgaben und Verordnungen sind immer vorrangig zu betrachten. An sie muss sich der Sport und damit jeder Verein streng halten. Unter Beachtung der lokalen Gegebenheiten und Strukturen gilt es für Vereine, individuelle Lösungen zu finden und umzusetzen. Es muss sichergestellt sein, dass der Trainings- und Spielbetrieb in der jeweiligen Kommune behördlich gestattet ist.

Jeder Spieler, der am Training oder an Freundschaftsspielen teilnimmt, muss die aktuelle Fassung des Hygienekonzepts kennen und sich strikt daran halten. Die Teilnahme am Training und/oder Spiel ist grundsätzlich freiwillig.

Alle Trainingseinheiten und Freundschaftsspiele werden als Freiluftaktivität durchgeführt, da das Infektionsrisiko durch den permanenten Luftaustausch verringert wird.

Allgemeine Hygiene- und Distanzregeln

- Grundsätzlich gilt das Einhalten des Mindestabstands (1,5 Meter) in allen Bereichen außerhalb des Spielfelds (Zonen 2 und 3). Ausnahmen sind anhand lokaler behördlicher Verordnungen auszurichten.
- In Trainings- und Spielpausen ist der Mindestabstand auch auf dem Spielfeld (Zone 1) einzuhalten.
- Körperliche Begrüßungsrituale (z.B. Händedruck/Umarmungen) sind zu unterlassen.
- Beachten der Hust- und Nies-Etikette (Armbeuge oder Einmal-Taschentuch).
- Empfehlung zum Waschen der Hände mit Wasser und Seife (mindestens 30 Sekunden) und/oder Desinfizieren der Hände.
- Unterlassen von Spucken und von Naseputzen auf dem Spielfeld.
- Mitbringen eigener Getränkeflasche, die zu Hause gefüllt wurde.
- Kein Abklatschen, In-den-Arm-Nehmen und gemeinsames Jubeln.



@Amrichs1982



www.sc-amrichshausen.de



mail@sc-amrichshausen.de

Sparkasse Hohenlohekreis Künzelsau BIC: SOLADES1KUN | IBAN: DE22 6225 1550 0005 0154 16

Volksbank Hohenlohe eG: BIC: GENODES1VHL | IBAN: DE13 6209 1800 0055 6210 07

Amtsgericht Stuttgart: Vereinsregister Nr. VR 590225

Gesundheitszustand

- Liegt eines der folgenden Symptome vor, muss die Person dringend zu Hause bleiben bzw. einen Arzt kontaktieren: Husten, Fieber (ab 38° Celsius), Atemnot, Erkältungssymptome.
- Die gleiche Empfehlung liegt vor, wenn Symptome bei anderen Personen im eigenen Haushalt vorliegen.
- Bei positivem Test auf das Coronavirus SARS-CoV-2 im eigenen Haushalt muss die betreffende Person mindestens 14 Tage aus dem Trainings- und Spielbetrieb genommen werden. Aktuelle Empfehlungen gehen sogar in Richtung vier Wochen.
- Bei allen am Training/Spiel Beteiligten sollte vorab der aktuelle Gesundheitszustand erfragt werden.

Minimierung der Risiken in allen Bereichen

- Es ist rechtzeitig zu klären, ob Teilnehmende am Training/Spiel einer Risikogruppe (besonders Ältere und Menschen mit Vorerkrankung) angehören.
- Auch für Angehörige von Risikogruppen ist die Teilnahme am Training von großer Bedeutung, weil eine gute Fitness vor Komplikationen der Covid-19-Erkrankung schützen kann. Nicht zuletzt für sie ist es wichtig, das Infektionsrisiko bestmöglich zu minimieren.
- Fühlen sich Trainer oder Spieler aus gesundheitlichen Gründen unsicher in Bezug auf das Training oder eine spezielle Übung, sollten sie auf eine Durchführung verzichten

Nachfolgend werden angepasst an die lokalen Gegebenheiten für das Sportgelände des SC Amrichshausen ergänzende Hinweise bekannt gegeben, an die sich alle Besucher/Zuschauer, Vereinsverantwortliche, Spieler/Spielerinnen und Schiedsrichter halten müssen. Bezugnehmend auf das Hygienekonzept für den Amateurfußball in Baden-Württemberg, herausgegeben vom bfv, SBFV und wfv, wird auch das Sportgelände des SC Amrichshausen in drei Zonen eingeteilt, für die die nachfolgenden Bestimmungen zu beachten sind:

Zone 1: Spielfeld/Innenraum

Zur Zone 1 gehört das Spielfeld bis zu den Barrieren/Banden und Ballfangzäunen inkl. Ersatzbänke (abgeschränkter Bereich). Zugang zu diesem Bereich haben folgende Personen:

- Spieler
- Trainer/Betreuer
- Schiedsrichter
- Sanitäts- und Ordnungsdienst
- Hygienebeauftragter SCA
- Medienvertreter

Der Zugang zur Zone 1 (Spielfeld/Innenraum) ist gekennzeichnet und mit Trassenband abgeschränkt. Im Bereich des Zugangs steht eine Desinfektionsmöglichkeit zur Verfügung. Die Zone 1 darf durch die o.g. Personen nur über diesen Zugang betreten und verlassen werden.

Die beiden Mannschaften sollen getrennt auf das Spielfeld einlaufen bzw. dieses wieder getrennt verlassen. Es erfolgt kein Handshake, kein gemeinsames Aufstellen der Mannschaften. Vor dem Spiel durch die Mannschaften bislang übliche „Eröffnungsinszenierungen“ (Kreis bilden) sind zu unterlassen.



@Amrichs1982



www.sc-amrichshausen.de



mail@sc-amrichshausen.de

Sparkasse Hohenlohekreis Künzelsau BIC: SOLADES1KUN | IBAN: DE22 6225 1550 0005 0154 16

Volksbank Hohenlohe eG: BIC: GENODES1VHL | IBAN: DE13 6209 1800 0055 6210 07

Amtsgericht Stuttgart: Vereinsregister Nr. VR 590225

Außerhalb des Spielfeldes ist grundsätzlich der Mindestabstand einzuhalten.

Kann auf den Ersatzbänken der Mindestabstand nicht eingehalten werden, wird empfohlen eine Mund-Nase-Bedeckung zu tragen. Zusätzliche Sitzmöglichkeiten für die Ersatzspieler werden bereitgestellt.

In der Halbzeitpause sollten die Mannschaften nach Möglichkeit im Freien bleiben. Falls eine Kabinennutzung notwendig ist, wird empfohlen eine Mund-Nase-Bedeckung zu tragen. Eigene Getränkeflaschen sollen mitgebracht werden. Es wird für die eigenen Getränkeflaschen Nachfüllmaterial bereitgestellt, welches aber ausschließlich nur für die persönliche Nutzung vorgesehen und entsprechend damit umzugehen ist, also keine Vermischung von Flaschen unter den Spielern, sondern klare Kennzeichnung und Verwendung.

Hierzu werden ausreichend Hinweisschilder öffentlich platziert um über diese Regelungen ausreichend zu informieren.

Zone 2: Umkleidebereich

Auf dem Sportgelände stehen für die Gastmannschaft und die Heimmannschaft jeweils eine Umkleidekabine mit Duscmöglichkeiten zur Verfügung. Für den/die Schiedsrichter/in ist eine separate Umkleide- und Duscmöglichkeit vorhanden. Zugang zu diesem Bereich haben nur folgende Personen:

- Spieler
- Trainer/Betreuer
- Schiedsrichter
- Hygienebeauftragter SCA

Die Nutzung der Umkleideräumlichkeiten erfolgt grundsätzlich unter Einhaltung der allgemeinen Abstandsregelung. Es wird empfohlen im Innenbereich eine Mund-Nase-Bedeckung zu tragen. Es stehen am Eingang ausreichend Händedesinfektionsmittel in Spendersystemen zur Verfügung.

Aufgrund der räumlichen Gegebenheiten können max. 6 Personen einer Mannschaft gleichzeitig die jeweilige Umkleidekabine nutzen. Eine zeitliche Aufsplittung der Kabinennutzung ist erforderlich bzw. einzuhalten.

Max 2 Personen je Umkleidekabine können gleichzeitig die Duschen nutzen.

Bei zwei aufeinanderfolgenden Spielen (z.B. Reserve/1. Mannschaft) muss das Duschen der zuerst spielenden Mannschaft spätestens bis zur Halbzeitpause der darauf spielenden Mannschaft beendet sein, da anschließend eine Desinfektion durch den Hygienebeauftragten erfolgt.

In der Schiedsrichterkabine darf sich immer nur ein Schiedsrichter aufhalten. Eine Ausweichmöglichkeit für einen zweiten Schiedsrichter zum Umziehen ist vorhanden. Anschließend kann dieser die Schiedsrichterkabine nutzen, wenn der erste Schiedsrichter die Kabine verlassen hat bzw. geduscht hat. Zwischen der Nutzung der Duschen wird diese vom Hygienebeauftragten desinfiziert. In der Schiedsrichterkabine steht ebenfalls ausreichend Desinfektionsmittel für Hände und Flächen bereit.

In allen dazugehörigen Toilettenräumen sind Spender mit Seife und Einmal-Handtuchpapier vorhanden.

Auch in diesem Bereich werden ausreichend Hinweisschilder öffentlich platziert, um über diese Regelungen ausreichend zu informieren.



@Amrichs1982



www.sc-amrichshausen.de



mail@sc-amrichshausen.de

Sparkasse Hohenlohekreis Künzelsau BIC: SOLADES1KUN | IBAN: DE22 6225 1550 0005 0154 16

Volksbank Hohenlohe eG: BIC: GENODES1VHL | IBAN: DE13 6209 1800 0055 6210 07

Amtsgericht Stuttgart: Vereinsregister Nr. VR 590225

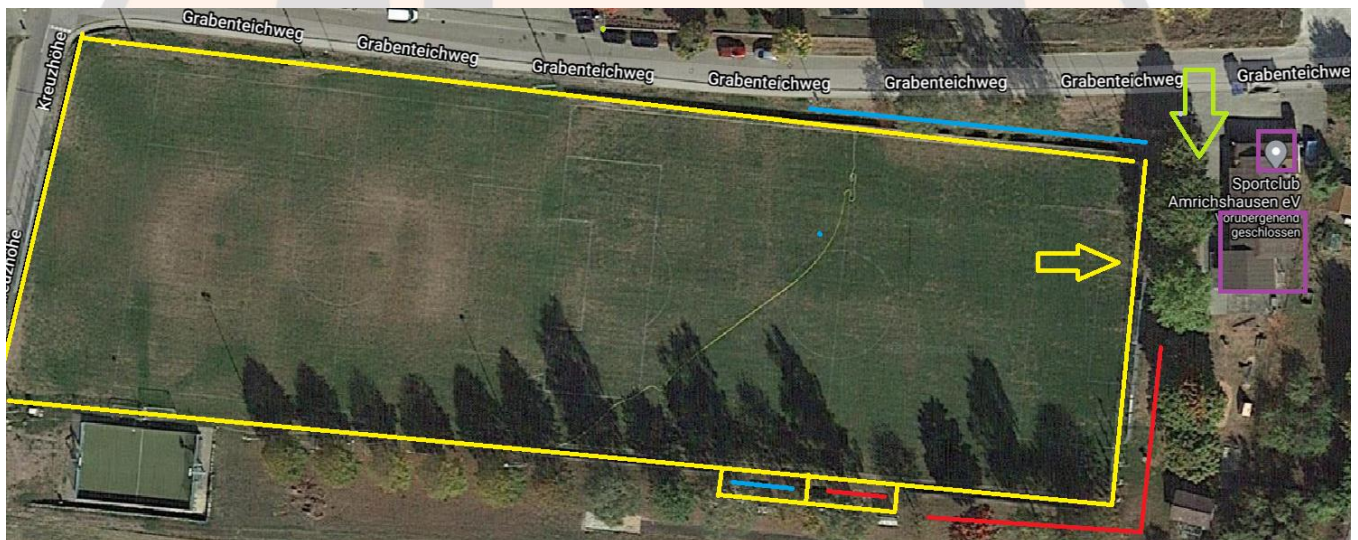
Zone 3 – Zuschauerbereich

Ein offizieller Eingangsbereich zum Sport-/Vereinsgelände des SC Amrichshausen ist gekennzeichnet. Der Zutritt zum Sportgelände ist nur über diesen Zugang gestattet. Das ganze Gelände wird soweit möglich mit Trassenband abgesperrt und zum zentralen Eingang geleitet. Hier erfolgt die namentliche Erfassung der Besucher in Form einer Liste die wir nicht öffentlich führen bzw. auslegen sondern über eine dafür verantwortliche Person ausfüllen, um den Anforderungen der DSGVO nachzukommen. Da sich der Gastronomiebereich räumlich nicht abtrennen lässt (z.B. gemeinsame Nutzung der Toilettenanlagen) erfolgt hierbei auch gleichzeitig die Erfassung für den Gastronomiebereich. Der Eingang und Ausgang ist entsprechend gekennzeichnet und beschriftet. Der Eingang zur Gastronomie ist ebenfalls mit Händedesinfektionsmittel in einem Spendersystem ausgestattet.

Die allgemein gültigen Abstandsregeln sind auf dem gesamten Gelände einzuhalten. Sitzmöglichkeiten für die Zuschauer im Freien werden nicht zur Verfügung gestellt.

Auch in diesem Bereich werden ausreichend Hinweisschilder öffentlich platziert, um über diese Regelungen ausreichend zu informieren.

Allgemeine Zoneneinteilung sowie Ein- und Ausgangsbereiche:



Grüner Pfeil: Ein- und Ausgangsbereich

Gelb markierte Fläche: Zone 1

Gelber Pfeil: Ein- und Ausgang Zone 1

Blau markierter Bereich: Zone 3 – Bereich Zuschauer Gäste

Orange markiert: Zone 3 - Bereich Zuschauer SC Amrichshausen

Blau in gelbem Feld: Spieler Gäste

Orange in gelbem Feld: Spieler SC Amrichshausen

Lila Fläche: Zone 2 – Umkleide Gäste und Heimmannschaft und Schiedsrichter mit Ausweichfläche



@Amrichs1982



www.sc-amrichshausen.de



mail@sc-amrichshausen.de

Sparkasse Hohenlohekreis Künzelsau BIC: SOLADES1KUN | IBAN: DE22 6225 1550 0005 0154 16

Volksbank Hohenlohe eG: BIC: GENODES1VHL | IBAN: DE13 6209 1800 0055 6210 07

Amtsgericht Stuttgart: Vereinsregister Nr. VR 590225

SCHUTZ- & HYGIENEREGELN FÜR SPIELER*INNEN



Auf der Basis der Corona-Verordnung Sport des Landes
Baden-Württemberg vom 1. Juli 2020

Es sind jederzeit mindestens 1,5 Meter Abstand zu halten!

Einzigste Ausnahme: während des Spiels



Bei einem positiven Test im eigenen Haushalt mindestens 14 Tage zu Hause bleiben.



Bei Erkältungssymptomen, Husten, Fieber (ab 38° Celsius) oder Atemnot zu Hause bleiben. Auch, wenn sich diese Symptome bei Personen im selben Haushalt zeigen.



Wenn möglich allein und schon umgezogen zum Sportgelände anreisen. Bei Fahrgemeinschaften einen Mund-Nasen-Schutz tragen.



Eine eigene Trinkflasche zu Hause befüllen und mitnehmen.



Wenn möglich im Freien bleiben (z.B. bei Teamgesprächen & in der Halbzeit) und zu Hause duschen.



Kabine, Dusche oder andere geschlossene Räume nur mit Mindestabstand und Mund-Nasen-Schutz betreten. Gegebenenfalls die Räume nacheinander gestaffelt benutzen.



Mindestens 30 Sekunden Händewaschen mit Seife – vor und nach dem Spiel.



Keine körperlichen Begrüßungsrituale (z.B. Abklatschen) durchführen.



Verzicht auf jeden nicht notwendigen Kontakt (z.B. beim Jubeln).



Vermeiden von Spucken oder Naseputzen auf dem Spielfeld.



@Amrichs1982



www.sc-amrichshausen.de



mail@sc-amrichshausen.de

Sparkasse Hohenlohekreis Künzelsau BIC: SOLADES1KUN | IBAN: DE22 6225 1550 0005 0154 16

Volksbank Hohenlohe eG: BIC: GENODES1VHL | IBAN: DE13 6209 1800 0055 6210 07

Amtsgericht Stuttgart: Vereinsregister Nr. VR 590225

SCHUTZ- & HYGIENE- REGELN FÜR ZUSCHAUER



Auf der Basis der Corona-Verordnung Sport des Landes
Baden-Württemberg vom 1. Juli 2020

ES SIND JEDERZEIT MINDESTENS 1,5 METER ABSTAND ZU HALTEN!



Bei einem positiven
Corona-Test im eigenen
Haushalt mindestens 14
Tage zu Hause bleiben.



Bei Erkältungssymptomen, Husten, Fieber (ab 38° Celsius) oder Atemnot zu Hause bleiben. Auch, wenn sich diese Symptome bei Personen im selben Haushalt zeigen.



Allein zum Sportgelände
anreisen.



Am Sportgelände
Anwesenheitsnachweis
ausfüllen.



Nach der Ankunft mindes-
tens 30 Sekunden mit
Seife Hände waschen.



Keine körperlichen
Begrüßungsrituale (z.B.
Händedruck) durchführen.



Geschlossene Räume nur
mit Mund-Nasen-Schutz
betreten.



Den Aufenthalt in
geschlossenen Räumen
auf ein notwendiges
Minimum reduzieren.



@Amrichs1982



www.sc-amrichshausen.de



mail@sc-amrichshausen.de

Sparkasse Hohenlohekreis Künzelsau BIC: SOLADES1KUN | IBAN: DE22 6225 1550 0005 0154 16

Volksbank Hohenlohe eG: BIC: GENODES1VHL | IBAN: DE13 6209 1800 0055 6210 07

Amtsgericht Stuttgart: Vereinsregister Nr. VR 590225